

**P.C.  
01**

COMMUNE DE : GOVEN

- 35580 -

**PROJET D'EXTENSION  
D'UN BATIMENT INDUSTRIEL**

Date : 16/11/2005

Modifications :

**Propriété de :  
SCI. HELIUM**

REÇU LE  
11 DEC. 2005  
DDE GUICHEN

Au lieu dit : ZA. - La Corbière

Patrick MONVOISIN  
MAITRE D'OEUVRE  
3, rue Pasteur - 35550 PIPRIAC  
Tél: 02.99.34.44.32  
5, rue du Bosquet - 72000 LE MANS  
Tél: 02.43.81.61.66 - Fax: 02.43.76.10.42

MONVOISIN Patrick  
MAITRE D'OEUVRE EN BATIMENT  
3, rue Pasteur 35550 - PIPRIAC      Tél: 02.99.34.44.32.  
Fax: 02.99.92.10.49.  
et  
5, rue du Bosquet 72000 - LE MANS      Tél: 02.43.81.61.66.  
Fax: 02.43.76.10.42.

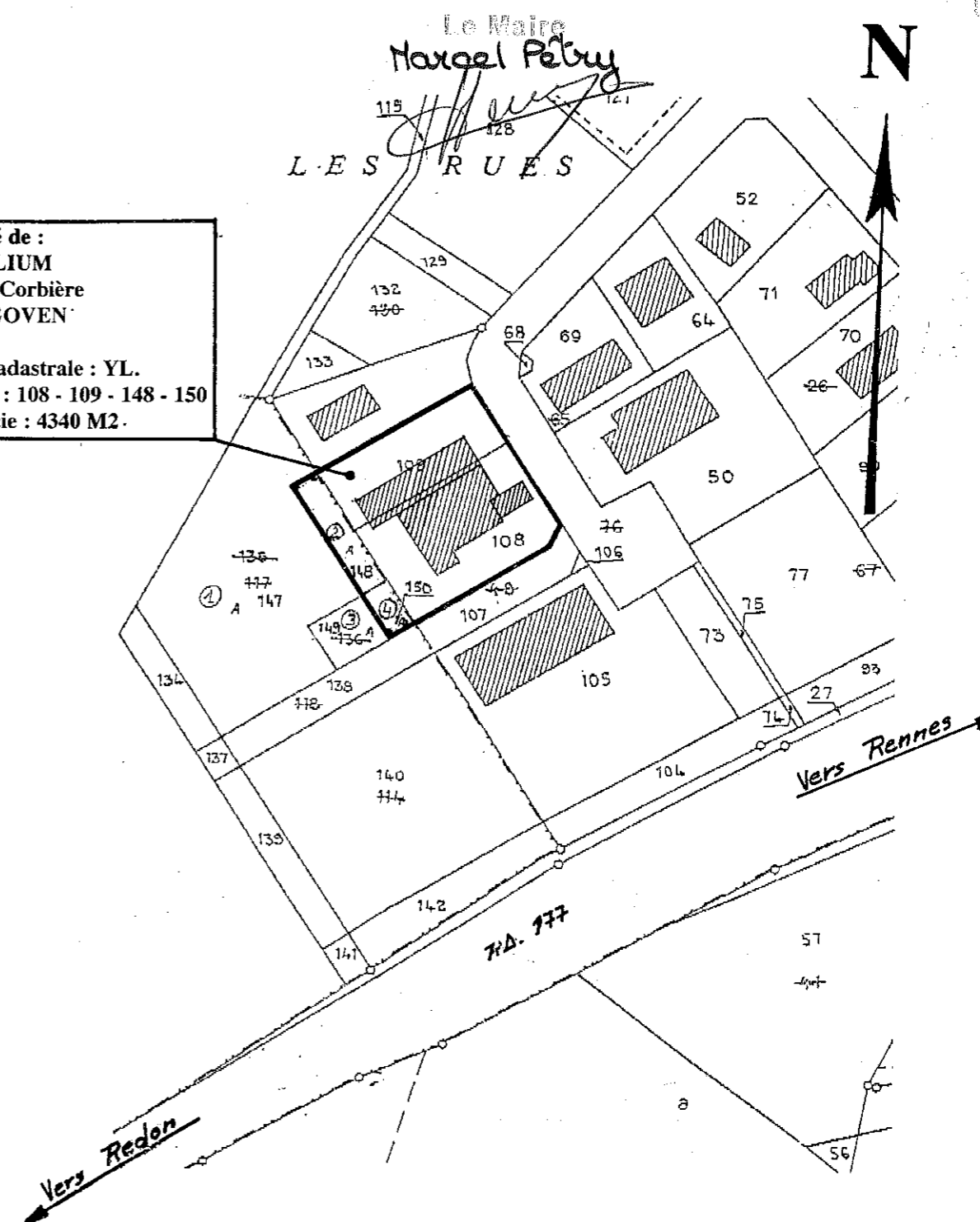
**SIT. 01**



Vu pour être annexé  
à mon arrêté en date  
du 17 NOV 2005

08 DEC. 2005

Propriété de :  
SCI. HELIUM  
ZA. - La Corbière  
35580 - GOVEN  
Section cadastrale : YL.  
Numéros : 108 - 109 - 148 - 150  
Superficie : 4340 M2.



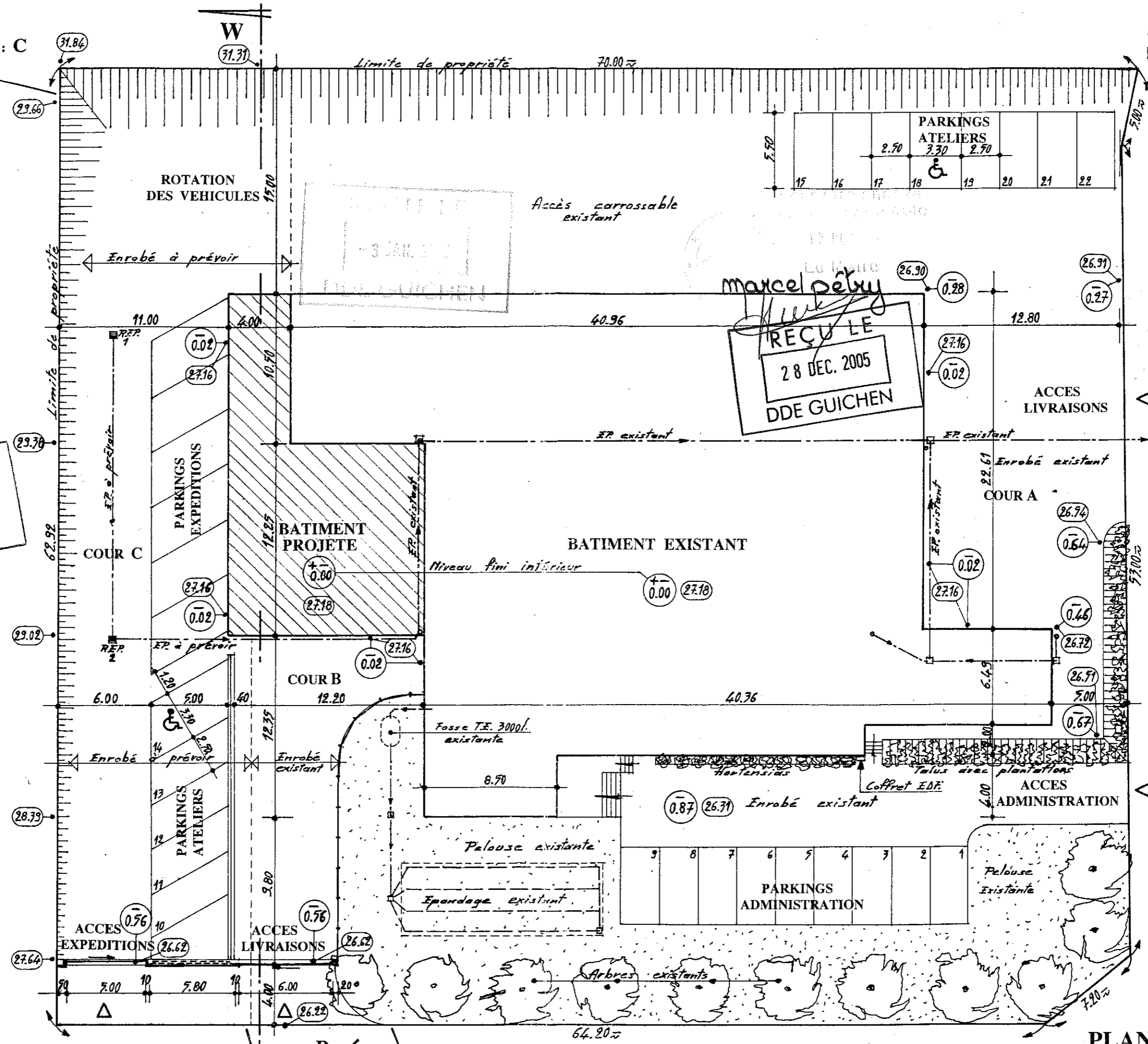
Vu pour être annexé  
à mon arrêté en date  
du 17 NOV 2005

Le Maire  
Marcel Pétry

**PLAN DE MASSE  
Echelle : 1/2000**



PHOTOGRAPHIE : C



REÇU LE  
28 DEC. 2005  
DDE GUICHEN

REÇU LE  
28 DEC. 2005  
DDE GUICHEN

PHOTOGRAPHIE : B

PHOTOGRAPHIE : D

PHOTOGRAPHIE : A

PLAN DE MASSE  
Echelle : 1/250

VOIE D'ACCES

VOIE D'ACCES

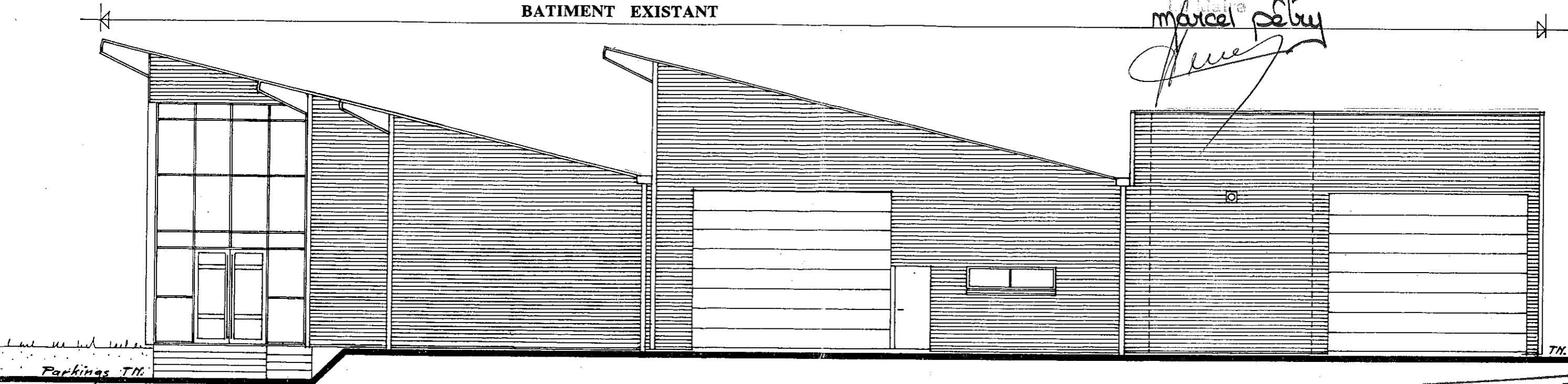
Vu pour être annexé  
à mon arrêté en date  
du 11/12/05

**D.C.E.**  
**FACADES**



Maire  
*marcel pétry*  
*[Signature]*

BATIMENT EXISTANT

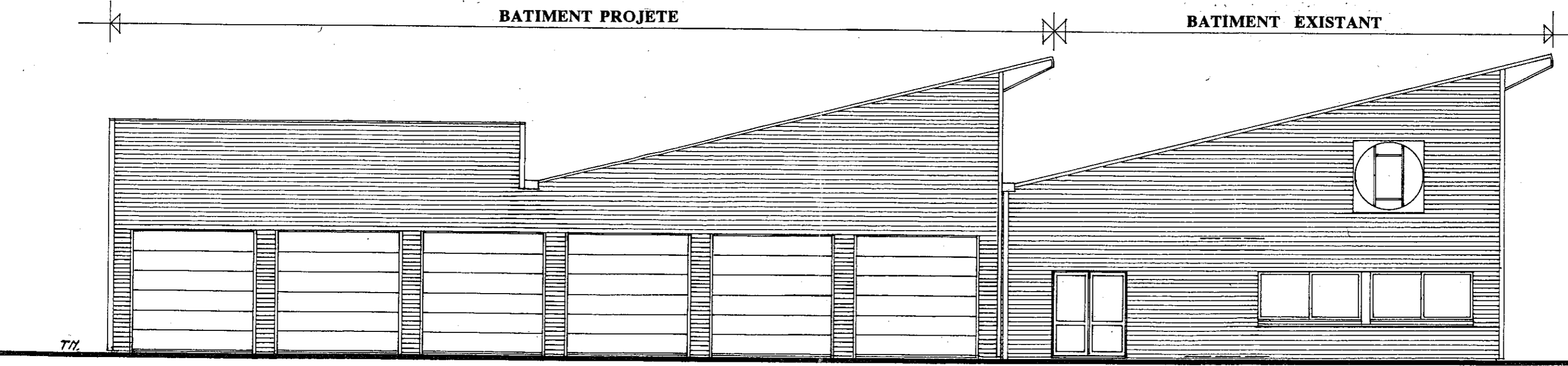


FACADE NORD - EST

REÇU LE  
11 DEC. 2005  
DDE GUICHEN

BATIMENT PROJETE

BATIMENT EXISTANT



FACADE SUD - OUEST

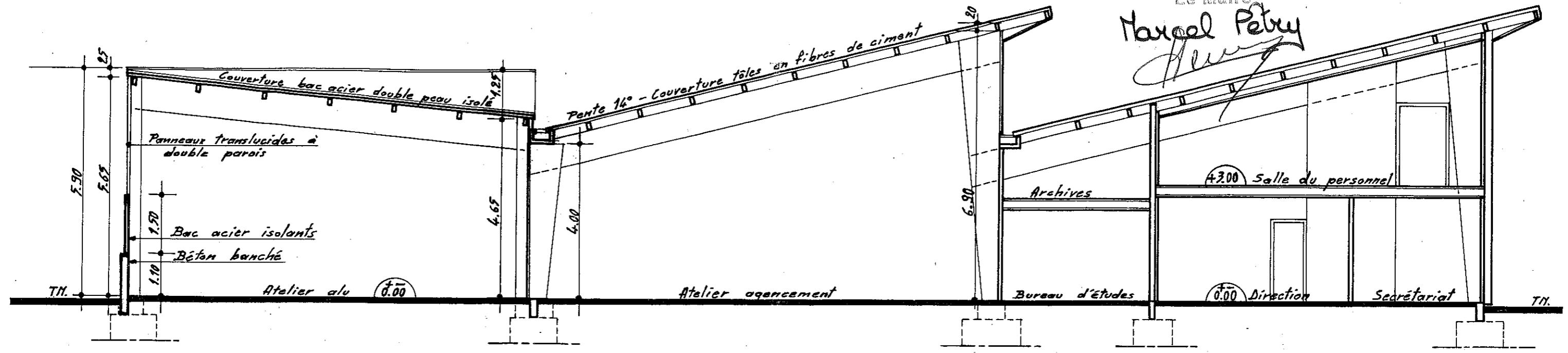
08 DEC 2005



# D.C.E. COUPES

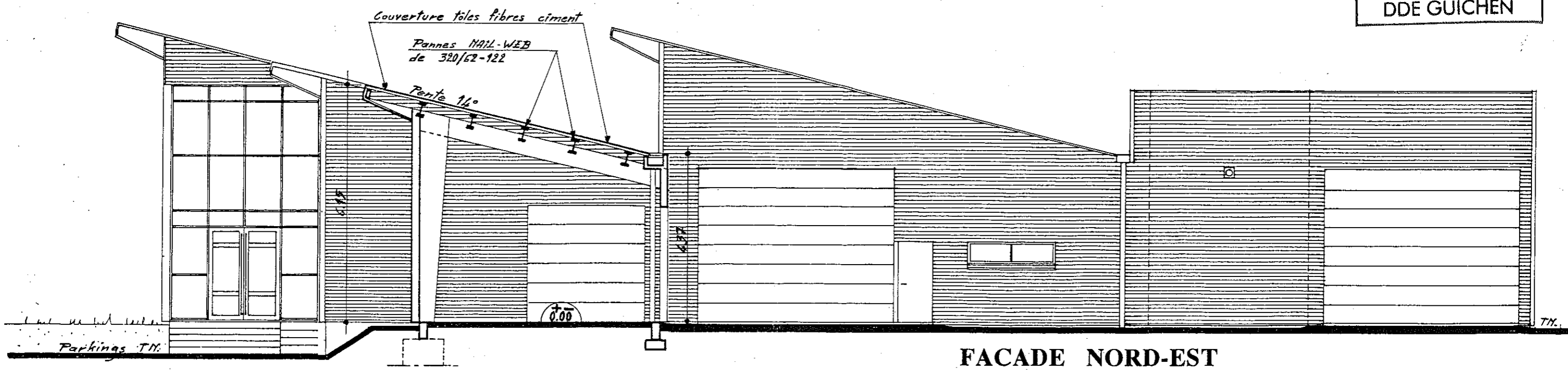
Vu pour être annexé  
à son arrêté en date  
du 11/12/05

Le Maire  
*Marguel Pétry*



## COUPE A A

REÇU LE
11 DEC. 2005
DDE GUICHEN



## FACADE NORD-EST

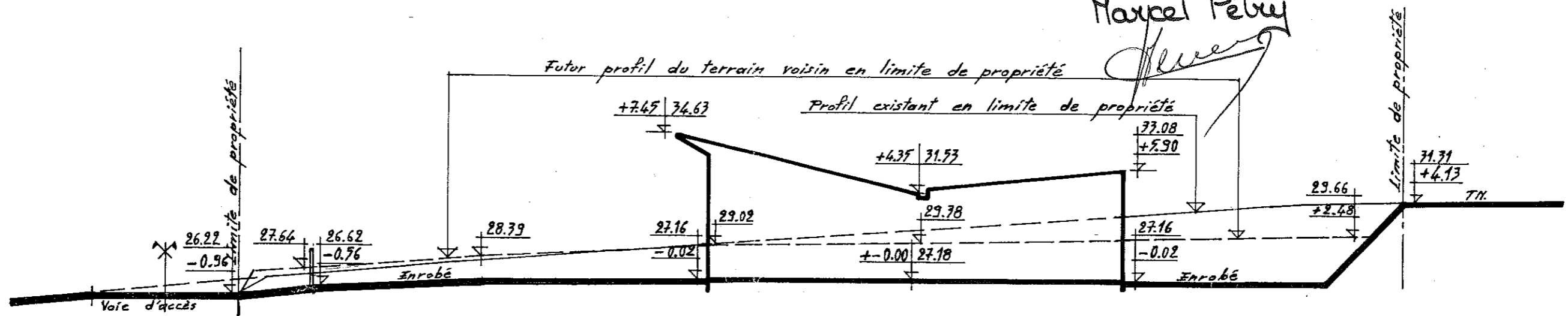
## COUPE B B



# D.C.E. 06 COUPES

Vu pour être annexé  
à mon arrêté en date  
du

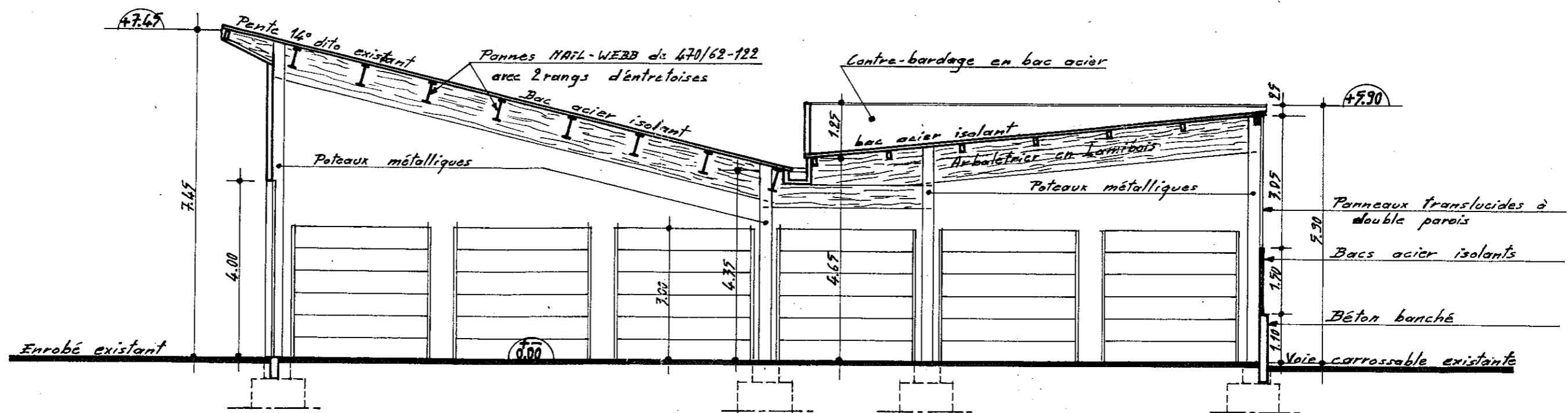
Le Maire  
**Maxcel Pétry**



## COUPE W

ADAPTATION AU SOL  
Echelle : 1/250

REÇU LE  
28 DEC. 2005  
DDE GUICHEN



## COUPE C C